

AMENAGEMENT ET DECORATION  
Appartement Brahmi-Duarte  
Lyon 8ème



*Une invitation au voyage ...*



# Sommaire

- **P3** Les Habitants
- **P4** Les intentions
- **P5** Etat des lieux
- **P6** Solution d'agencement couloir, cuisine, salon.
- **P7** Création d'un meuble TV
- **P8** Mise à profit de l'espace tampon et du couloir
- **P9** Agencement général
- **P10** Propositions d'ambiances
- **P16** Références matériaux et mobiliers repérés
- **P17** Contacts

# Les Habitants

## Demandes et contraintes

- **Hyacine et Léandra** sont propriétaires d'un T3 à Lyon situé au deuxième étage d'un immeuble des années 90.
- Ils souhaitent rejoindre la cuisine et la pièce de vie actuelle afin de créer une seule grande pièce.
- Ils ont déjà choisi leur mobilier de cuisine « pistache et chocolat » avec un îlot central accueillant les plaques de cuisson et un snacking.
- Il faudra intégrer une grande télévision, un grand canapé d'angle, un grand aquarium dans un espace dégagé mais pas extensible!
- D'autre part la machine à lavée n'est pas prévue dans la cuisine et est mal venue dans la salle de bain. Il faut lui trouver une place.
- Dans la salle de bain, le choix s'est fait pour une douche à l'italienne à agencer.
- Ils souhaiteraient d'autre part des conseils en couleur pour les autres pièces.
- Ils aiment recevoir, la musique, le voyage.

# Les intentions

Styles

Industriel

Vintage

Moderne

Mise en évidence de matière brute : pierres de parement, carrelage taupe effet rouillé, bois brut, cuir

Une préférence pour les marrons, couleurs chaudes et pointes de vert.



# Etat des lieux

T3 environ 70m<sup>2</sup>

Vue sur cour et sur rue

250H sous plafond

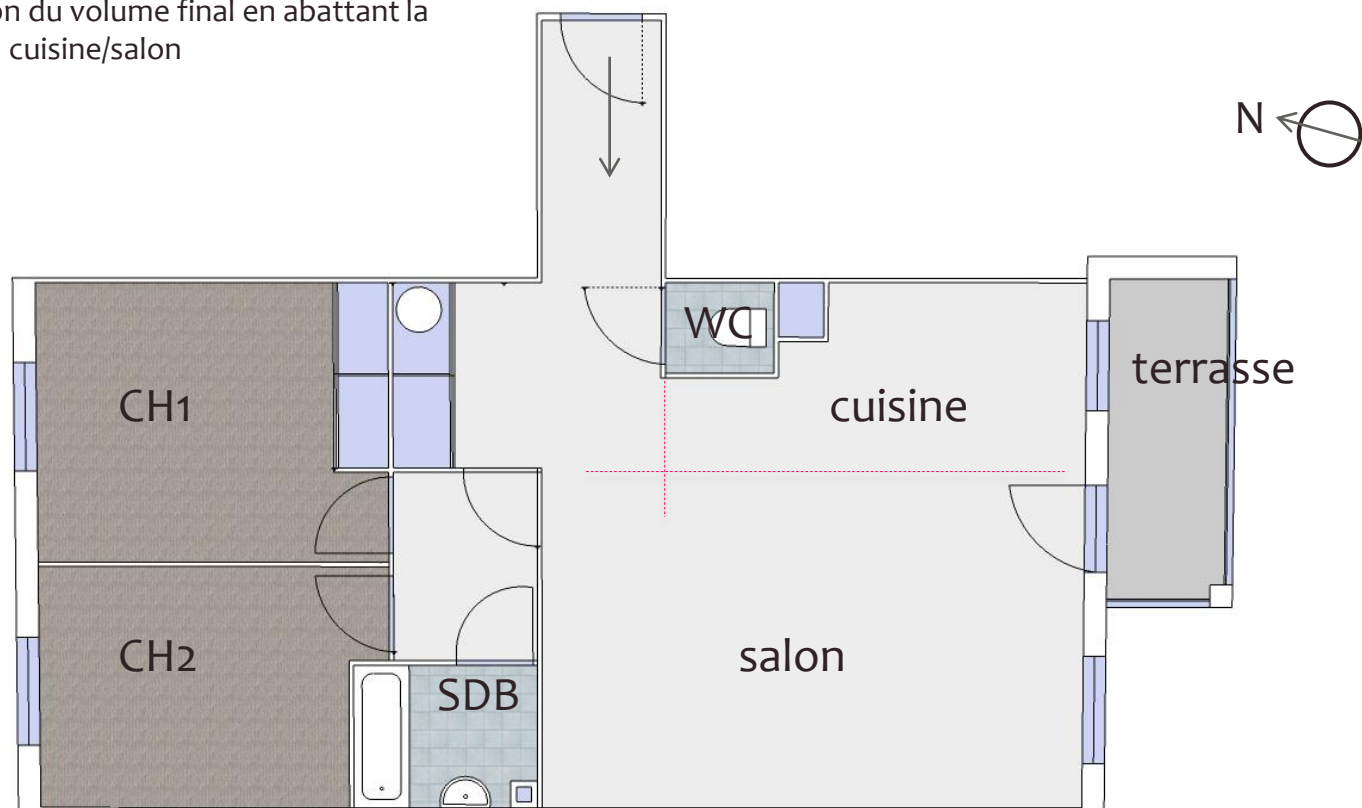
Murs placoplâtre et béton

Menuiserie PVC

Sol plastique, carrelage, moquette (à changer)

Création du volume final en abattant la cloison cuisine/salon

ENTREE



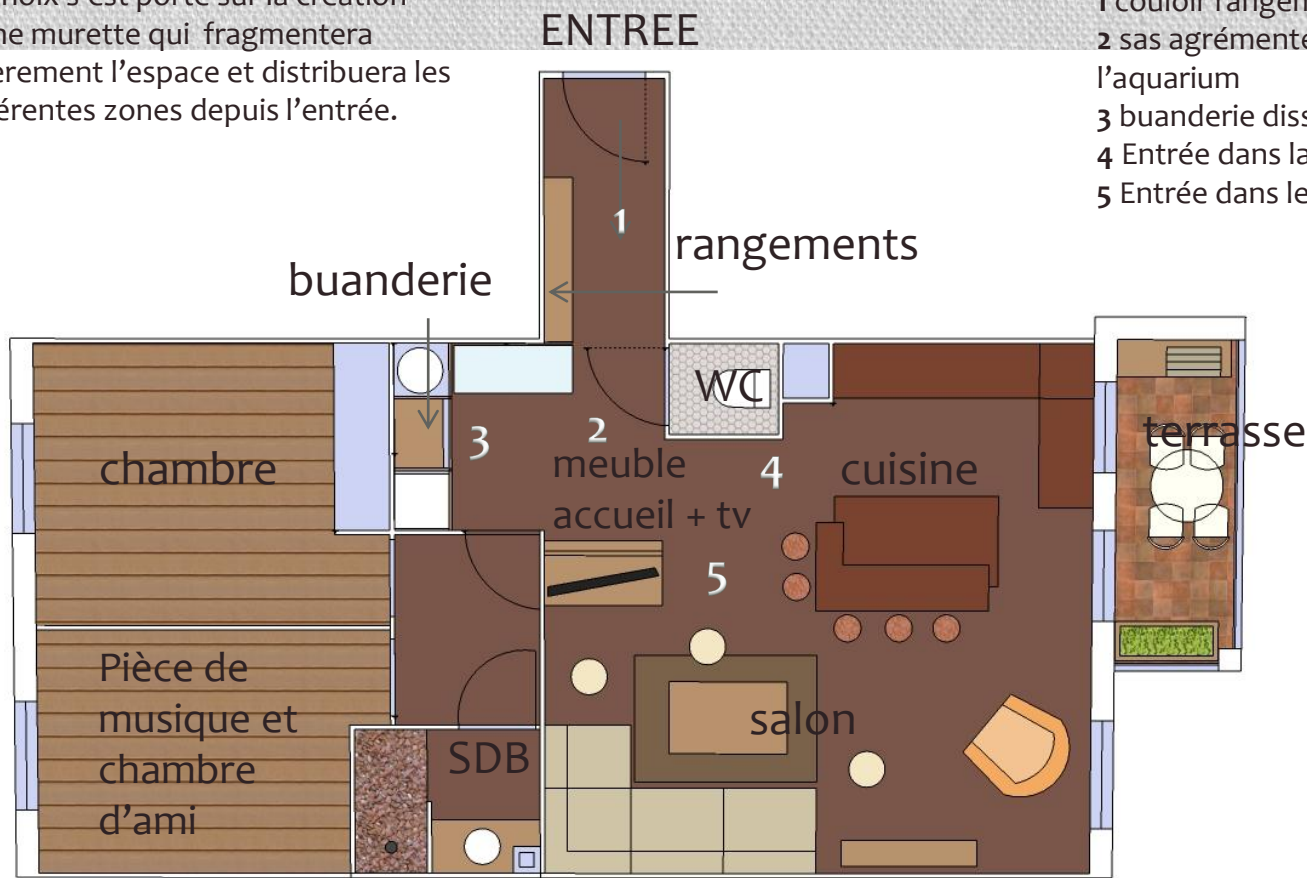
# Solution d'agencement couloir, cuisine et salon

Dans cette nouvelle grande pièce, il apparaît qu'il manque de « murs supports » pour accueillir l'aquarium et la télévision.

Le choix s'est porté sur la création d'une murette qui fragmentera légèrement l'espace et distribuera les différentes zones depuis l'entrée.

## Scénario

- 1 couloir rangements
- 2 sas agrémenté de l'aquarium
- 3 buanderie dissimulée
- 4 Entrée dans la cuisine
- 5 Entrée dans le salon



# Création d'un meuble TV

Une légère séparation qui sert d'accueil, de meuble tv, et qui organise la distribution des espaces dans la pièce.

Proposition en bois massif ou maçonné en placoplâtre peint ( finition plaquage bois).



## Mise à profit de l'espace tampon et du couloir

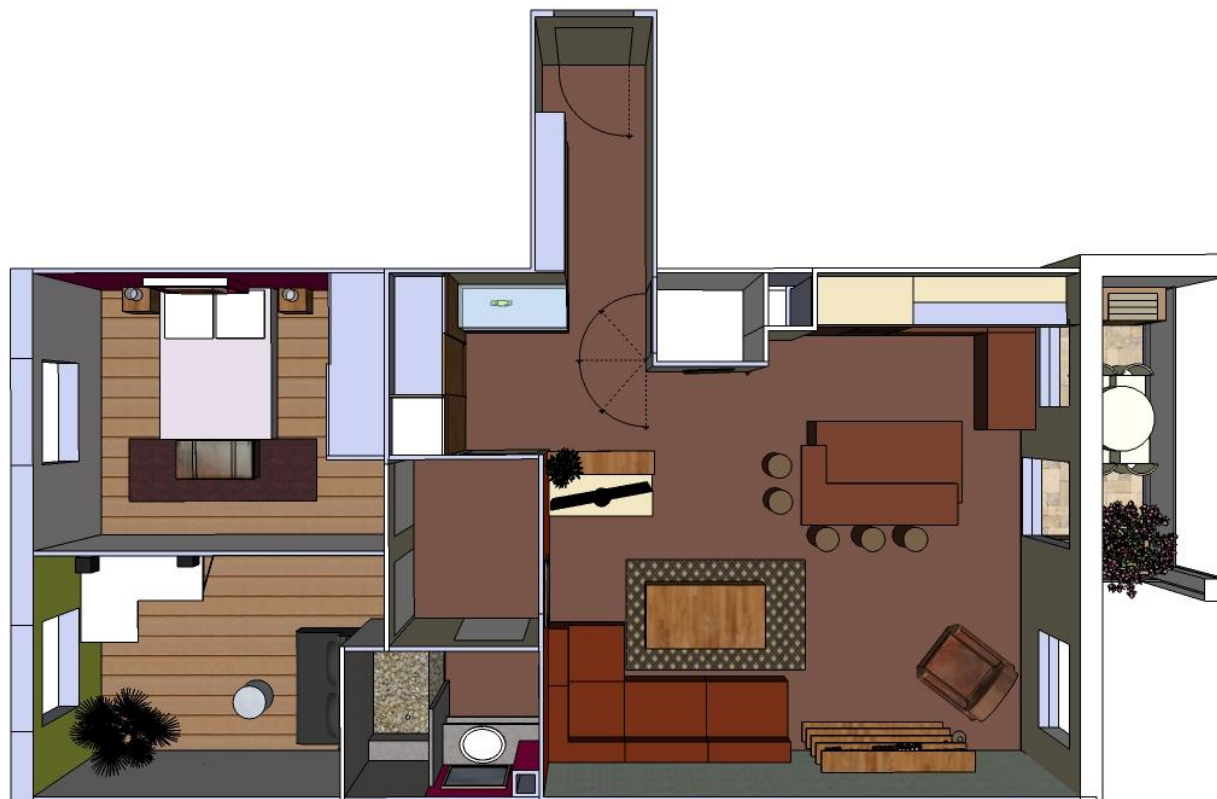
Habillage avec un aquarium (appartenant déjà aux propriétaires) extension du pan de mur à l'arrière et insertion de mobilier de rangement et patère d'écolier chinée dans le couloir d'entrée.

Mise à profit du placard existant en petite buanderie (machine à laver, produits d'entretien, placard à balais, table à repasser, aspirateur, escabeau...)

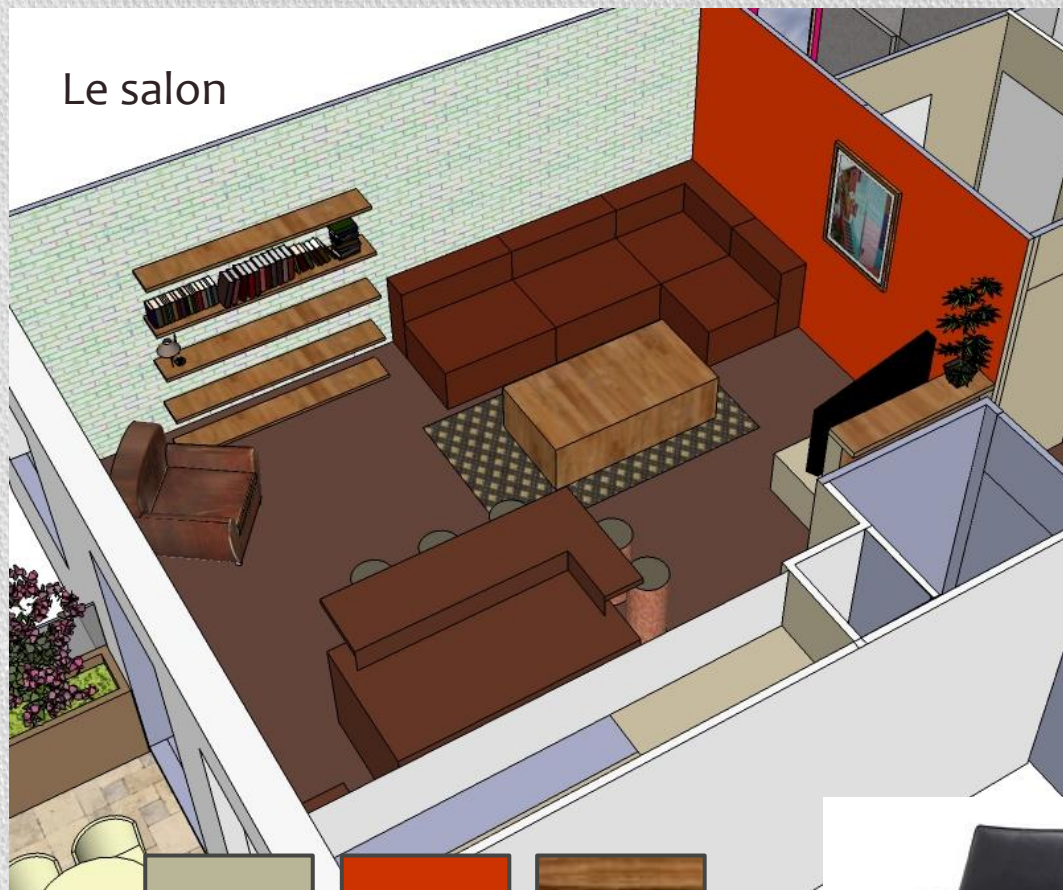




# Agencement général



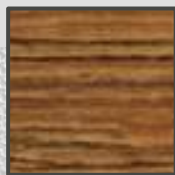
# Propositions d'ambiances



lin



rouille



bois brut



Fauteuil club

Pierres de parement



Canapé avec méridienne



# Propositions d'ambiances

La cuisine



lin



pistache



chocolat



# Propositions d'ambiances



craie



prune



violine

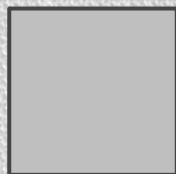
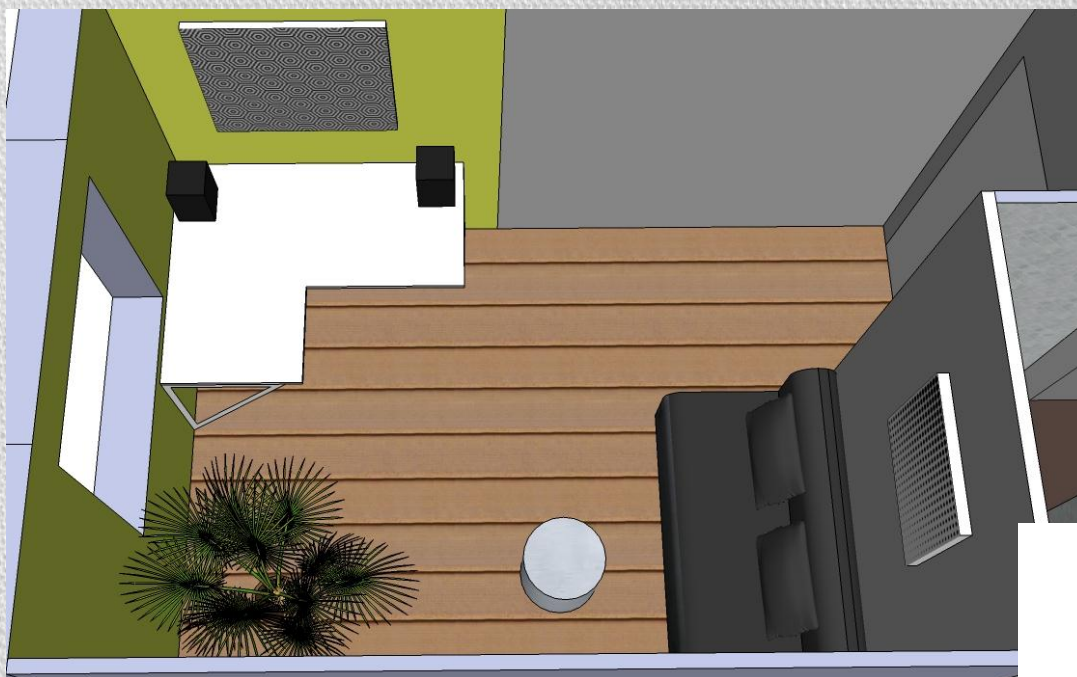


bois brut

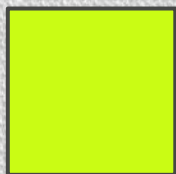


# Propositions d'ambiances

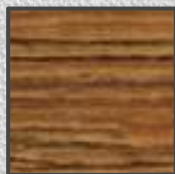
La pièce de musique et chambre d'ami



gris



anis

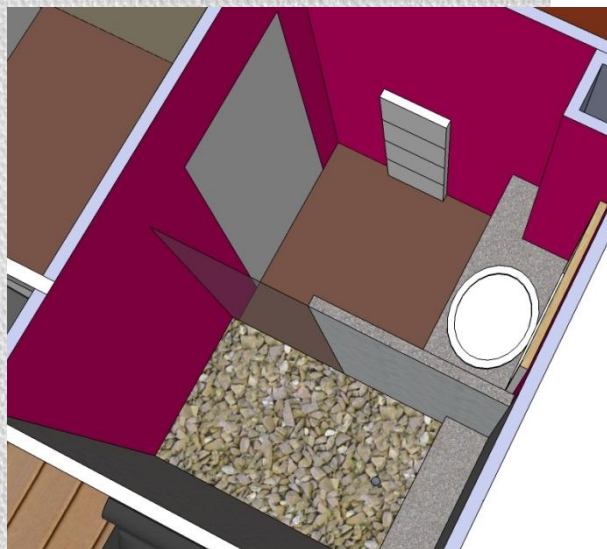


bois brut

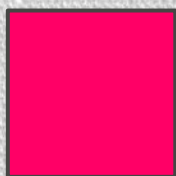


# Propositions d'ambiances

## La salle de bain



blanc



fuschia



béton

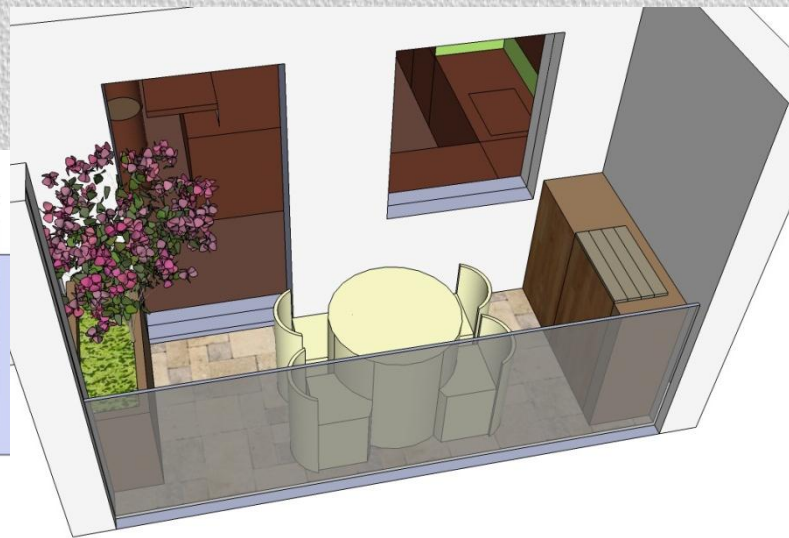


galets

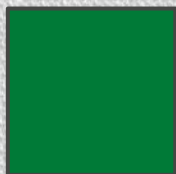
ciré gris

# Propositions d'ambiances

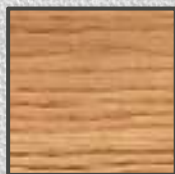
## Le balcon



blanc



pelouse



bois brut



Pierre  
claire



# Références matériaux et moblier repérés

## Matériaux



Carrelage

Castorama



Plaquettes  
de  
parement

Leroy Merlin



peintures

Sikkens



Béton ciré  
et mobilier  
SDB

Amarel

menuiserie



parquet

Castorama

## Mobilier



Fauteuil  
club

Maisons  
du monde



canapé

Ikéa



table

Maisons  
du monde



cuisine

Rue de la  
cuisine



Chaise  
haute

brocante



chevets

brocante



malles

brocante



Banquette  
BZ

Maisons  
du monde



Table  
d'appoint

internet



lampadaire

internet



robinetterie

Leroy  
merlin



Mobilier de  
jardin

casa



contacts

## **Lor H**

Scénographie décoration

Laure-Hélène Maison Bajard

0626490870

Atelier SAFC

50 avenue Lacassagne

69003 Lyon

[lorh.deco.sceno@gmail.com](mailto:lorh.deco.sceno@gmail.com)

Page Facebook **LOR H**